



# snake compact

ITA

ENG

ESP

FRA



**OIL & STEEL**  
AERIAL PLATFORMS



a suo agio nel traffico cittadino  
ideal in the city

ITA

**Snake Compact** è una serie di piattaforme aeree sviluppate per rispondere al meglio alla necessità **di operare in contesti metropolitani**, ecco perché:

- vengono installate su autocarri con passo corto e dimostrano quindi una maggiore facilità di manovra;
- dotate di stabilizzazione in sagoma o di ingombro limitato;
- lo sbalzo della testata è estremamente limitato evitando i rischi di collisione con vetture in transito;
- sono dotate di doppio accesso: da piattaforma chiusa e da terra.

ENG

The **Snake Compact** is a range of aerial platforms designed to meet the needs of **working in urban environments**, which is why:

- they are mounted on short w/b trucks for ease of manoeuvrability;
- they feature in-size or reduced stabilisation areas;
- the knuckle overhang is extremely minimal preventing collisions with moving vehicles;
- there are equipped two access points: by the closed platform and by the ground.



ESP

**Snake Compact** es la serie de plataformas aéreas desarrolladas a fin de satisfacer eficazmente la necesidad **de operar en contextos metropolitanos**, para lo cual:

- se instalan sobre camiones de paso corto, es decir, con mayor facilidad de maniobra;
- han sido diseñadas para estabilización en perfil o en espacio limitado;
- el cabezal sobresale en medida extremadamente limitada, evitándose así los riesgos de colisión con vehículos en tránsito;
- cuentan con doble acceso: desde plataforma cerrada y desde tierra.

FRA

**Snake Compact** est une série de plateformes aériennes développées pour répondre au mieux à la nécessité **d'opérer dans des contextes urbains**; en voici les raisons :

- elles sont installées sur des camions à l'empattement court, facilitant considérablement les manœuvres;
- elles sont équipées d'une stabilisation à l'intérieur du gabarit ou d'un encombrement limité;
- le dépassement de la tête est extrêmement limité, évitant les risques de collision avec les voitures en transit;
- elle sont équipées d'un double accès sur la plate-forme fermée et à partir du sol.

se desplaza con comodidad por el tráfico metropolitano

a l'aise au milieu de la circulation en ville



## il vero doppio pantografo the ultimate double pantograph unit

ITA

La serie Snake Compact è l'unica linea di piattaforme a disporre di un doppio pantografo in grado di effettuare una **reale ascesa/discesa "a filo piombo"**, cioè capace di alzare/abbassare il cestello seguendo una linea verticale rettilinea. Questa capacità è data da alcuni fattori distintivi come: la medesima lunghezza dei bracci che formano il pantografo, l'azionamento della struttura da parte di un unico cilindro a doppia azione posto alla base dello stesso e la sincronizzazione del movimento resa tramite un sistema a biella che evita il disallineamento che viene a formarsi nei sistemi a 2 cilindri.

Questa caratteristica **riduce drasticamente i tempi di posizionamento** eliminando le molteplici manovre tipiche delle piattaforme non dotate dello stesso sistema.

ENG

The Snake Compact series is the only range of platforms to feature a double pantograph unit, able to perform **perfect ascending and descending movements**. The factors which enable this feature are:

- same lengths for both pantograph arms
- structure driven by a single,
- double-action cylinder located at its base
- movement synchronisation by rod

This characteristic **reduces positioning times considerably** eliminating the multiple manoeuvres required with platforms not equipped with the system.





snakecompact

ESP

La serie Snake Compact es la única línea de plataformas que dispone de doble pantógrafo capaz de ejecutar una **efectiva subida/bajada en vertical**, esto es, capaz de subir/bajar la cesta siguiendo una línea vertical. Esta capacidad se debe a algunos factores caracterizados tales como: igual longitud de los brazos que forman el pantógrafo, el accionamiento de la estructura mediante un único cilindro de doble acción situado en la base del mismo y la sincronización del movimiento mediante un sistema de biela que evita la desalineación que, en cambio, se produce en el sistema de dos cilindros.

Esta característica **reduce drásticamente los tiempos de posicionamiento**, eliminando las múltiples maniobras típicas de las plataformas que carecen de este sistema.

FRA

La série Snake Compact est la seule ligne de plates-formes qui disposent d'un double pantographe en mesure d'effectuer une **montée/descente réelle «en fil à plomb»**, c'est-à-dire capable de soulever/abaisser la nacelle en suivant une ligne verticale rectiligne. Cette capacité est fournie par certains facteurs distinctifs comme: la même longueur des bras qui forment le pantographe, l'actionnement de la structure de la part d'un seul cylindre à double action situé à la base de ce dernier et la synchronisation du mouvement grâce à un système à bielle qui évite le désalignement qui se forme sur les systèmes à 2 cylindres.

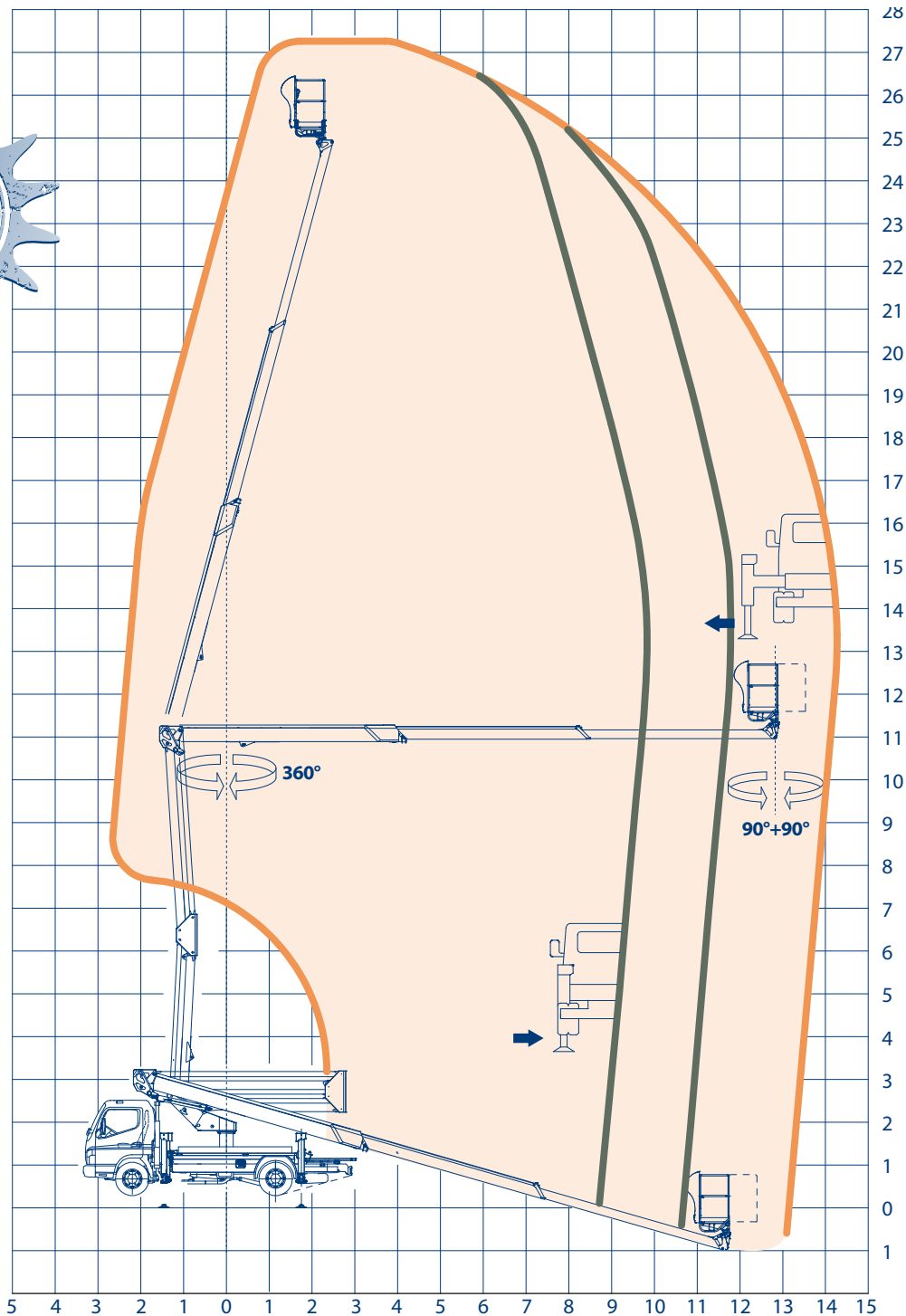
Cette caractéristique réduit **de façon draconienne les temps de positionnement**, en éliminant les nombreuses manœuvres typiques des plates-formes qui ne sont pas équipées de ce système.

el auténtico doble pantógrafo

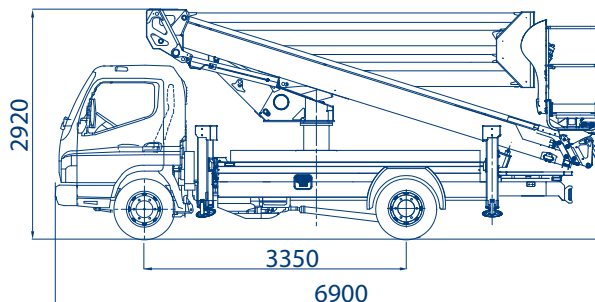
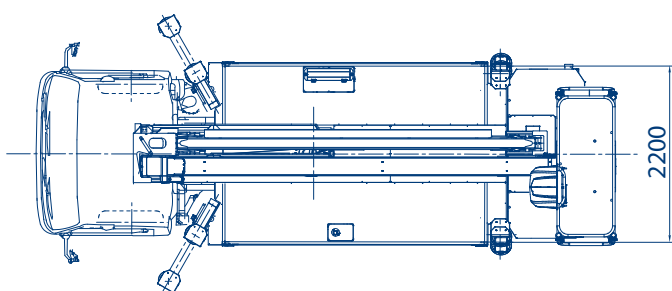
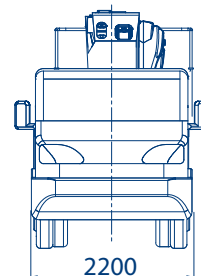
le véritable double pantographe

**OIL & STEEL**  
www.oilsteel.com

# snake 2815 compact



230 kg



dati tecnici / specifications  
 datos técnicos / características técnicas

	27,8 m
	25,8 m
	14,5 m
	230 kg / 2 operatori 230 kg / 2 operators 230 kg / 2 operarios 230 kg / 2 opérateurs
	doppia barra in acciaio double bar steel doble barra en acero barre double en acier
	360°
	1700x700x h1100 mm alluminio 1700x700x h1100 mm aluminium 1700x700x h1100 mm aluminio 1700x700x h1100 mm aluminium
	90° dx + 90° sx 90° right + 90° left 90° derecha + 90° izquierda 90° droite + 90° gauche
	tipo idraulici proporzionali proportional hydraulic type tipo hidráulico proporcional hydrauliques proportionnelles
	2920 mm
	6900 mm
	2200 mm
	anteriore H - posteriore in sagoma front H - rear within the vehicle's profile delantera H - trasera en gálibo avant H - Arrière dans le gabarit
	6 t



snake 2815 compact